

La grosse femme d'à côté est enceinte.

Dans le cadre de l'événement LIRE MONTRÉAL j'ai produit, pour la bibliothèque du Plateau Mont-Royal, une série de dix fiches présentant des extraits d'oeuvres de deux auteurs célèbres du Plateau; Michel Tremblay et Mordecai Richler.

Deux solitudes dans un même quartier; chacun présente à sa façon, les péripéties de ses "congénères" dans un milieu que nous connaissons tous.

Comme première fiche, un extrait du roman "la grosse femme d'à côté est enceinte". La fiche présente l'extrait du livre, présente une photo qui y a trait et une vignette historique.

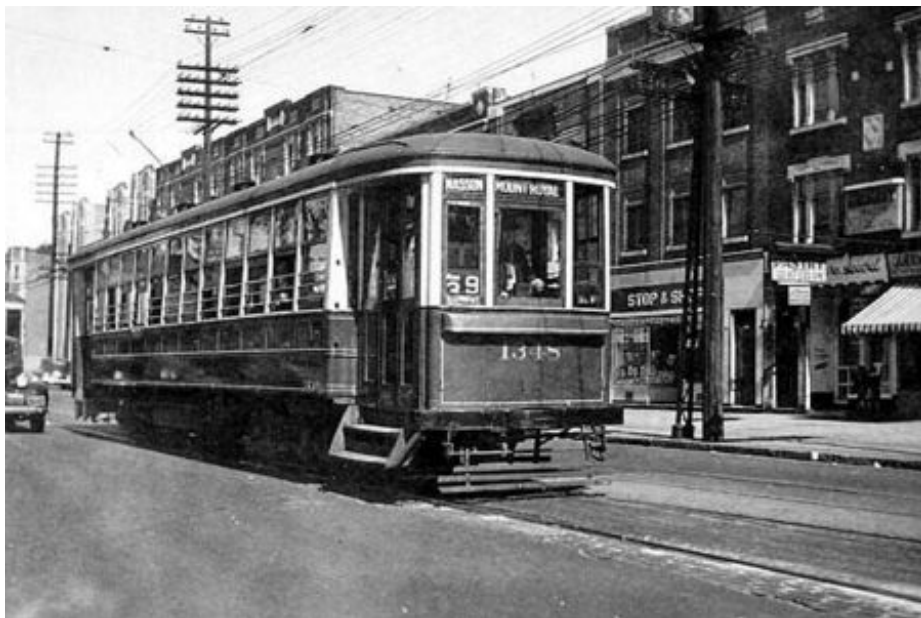
MICHEL TREMBLAY

Tiré de *La grosse femme d'à côté est enceinte*

1978

« Mercedes avait rencontré Béatrice dans le tramway 52 qui partait du petit terminus au coin de Mont-Royal et Fullum pour descendre jusqu'à Atwater et Sainte-Catherine, en passant par la rue Saint-Laurent. C'était la plus longue ride en ville et les ménagères du Plateau Mont-Royal en profitaient largement... Tant que le tramway longeait **la rue Mont-Royal**, elles étaient chez elles. Mais quand le tramway tournait la rue Saint-Laurent vers le sud, elles se calmaient d'un coup et se renfonçaient dans leur banc de paille tressée : toutes, sans exception, elles devaient de l'argent aux Juifs de la rue Saint-Laurent »

Le petit terminus dont parle Tremblay est tout de même passablement grand. Il existe toujours rue Mont-Royal et c'est même là, que le tout dernier tramway de Montréal fut remis en 1959. Chez Tremblay (comme chez les vieux résidents du Plateau d'ailleurs), il n'y a ni « Boulevard » ni « Avenue »; c'est simplement la RUE Saint-Laurent et la RUE Mont-Royal. Notre vieux tramway, servant de salon diplomatique, montre bien la relation historique liant les « juifs » et les « canadiens-français » du Plateau. Même histoire populaire avec Tremblay qu'avec Richler. L'auteur du blog s'est laissé influencer par le libellé



de la ligne inscrite au fronton du tramway. De plus, la ligne 39 correspond plutôt au trajet "Pie IX". Une recherche dans le Lovell de 1939, afin de faire correspondre la séquence des commerces que l'on aperçoit dans la photo,

nous amene plutôt rue Queen Mary!

Que fait notre tramway à cet endroit???

Pourquoi 1939? Parce qu'un lecteur (Jean-Marie Hachey, des amis des tramways de Montréal) m'a fait remarquer que la voiture que l'on voit à gauche de la photo, semble être une Buick 1939.